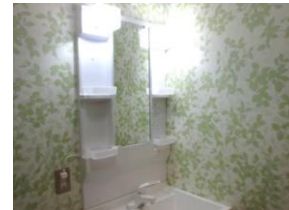
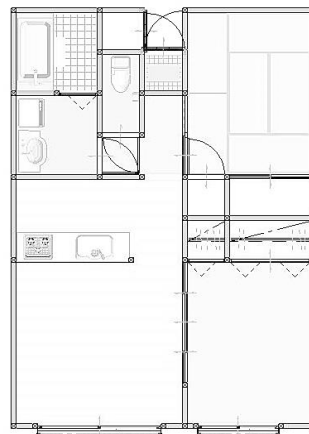


# 物件案内 (アパート)

物件名	タウンス谷川瀬205号室		
賃料	60,000 円		
礼金	1ヶ月		
敷金	1ヶ月		
共益費	2,000 円		
駐車場	3,000 円		
所在地	いわき市平谷川瀬二丁目15-17		
交通	JR常磐線 いわき駅	車3分	
	新常磐交通 競輪場前停留所	徒歩6分	
建物	構造	鉄筋コンクリート造3階建	
	間取り	2LDK LDK12帖、和6帖、洋6帖	
	専有面積	1階	
		2階	
	占有面積	48.00㎡	
築年月日	平成9年5月		
施設	設備	給湯・シャワー・トイレ・浴室・納戸・キッチン・インターホン・収納	
	ガス	個別LP	阿部商事
	水道	公営	2ヶ月毎に貸主から請求
	汚水	公共下水	
	雑排水	公共下水	
電気		東北電力	
取引形態	仲介		
入居可能時期	即日		
学区	平第五小学校	2.0km(徒歩25分)	
	平第三中学校	750m(徒歩9分)	
備考	※現況と異なる場合は現況を優先いたします。 ※定期建物賃貸借契約。 ※家財保険要加入。 ※保証会社の審査がございます。 ※別途仲介手数料がかかります。		
広告有効期限	平成31年3月31日		



## 【おすすめポイント】

- ◎南向きで日当たり良好!
- ◎いわき駅から約1.5km
- ◎小島バイパス近くで交通アクセス良好!
- ◎人気の対面キッチンです♪
- ◎大きなクローゼット、玄関脇の納戸など、収納が充実しています。

## 【周辺環境】

- ◎ヨークタウン 650m  
近隣に商業施設多数ございます。
- ◎イオンいわき店 650m
- ◎いわき市役所 1.0km



宅地建物取引業許可番号 福島県知事(3)第2580号

快適な暮らしの総合サポート

Light House 株式会社 不二代建設

〒973-8407 いわき市内郷宮町代154-5

フリーダイヤル 0120-265-149

TEL 0246-26-5141 FAX 0246-26-5149

■E-mail mail@fujishiro-k.com ■URL http://www.fujishiro-k.com