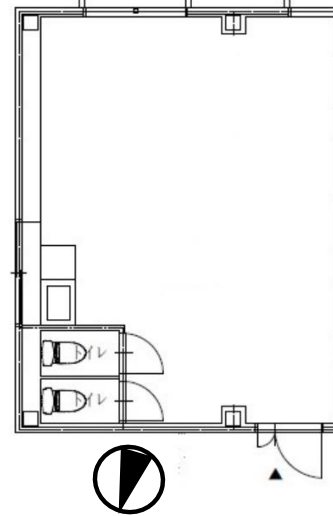


物件案内

(貸事務所)

| | |
|--------|---|
| 物件名 | ライトハウス紅葉町 201号室 |
| 賃料 | 84,000円 |
| 共益費 | 4,000円 |
| 駐車場 | 5,000 |
| 敷金 | 2ヶ月 |
| 礼金 | 1ヶ月 |
| 所在地 | 福島県いわき市平字紅葉町40-12 |
| 交通 | JR常磐線 いわき駅 1.0km (徒歩13分) |
| | 新常磐交通 いわき駅前 1.0km (徒歩13分) |
| 建物 | 構造 鉄骨造陸屋根2階建 |
| | 間取り 事務所 1フロア |
| | 専有面積 201号室 40.88㎡ 12.37坪 |
| | 築年月日 昭和51年9月30日 |
| | 大規模改修日 平成30年11月 |
| 施設 | 設備 デジタルキー・照明・キッチン・温水洗浄器付便座2ヶ所・エアコン1台・給湯・モニターフォン |
| | ガス 個別プロパン |
| | 水道 公営 |
| | 汚水 本下水 |
| | 雑排水 本下水 |
| | 電気 東北電力 |
| 駐車場 | 2台目縦列8,000円 |
| 取引形態 | 貸主 |
| 入居可能時期 | 即日入居可 |
| 学区 | 平第二小学校 140m (徒歩2分) |
| | 平第二中学校 2.2km (徒歩29分) |
| 備考 | ※現況と異なる場合は現況を優先いたします。 ※定期建物賃貸借契約。 ※家財保険要加入。 ※保証会社の審査がございます。 ※別途事務手数料がかかります。 ※入居時、定額クリーニング代50,000円(税別)がかかります。 |
| 広告有効期限 | 2019/6/30 |



新春応援キャンペーン! 1ヶ月賃料無料!!

- 駅近物件! いわき駅から徒歩13分
- 角地・南向きで日当たりも良好!
- コンビニまで徒歩3分と便利です♪
- 完全リフォーム済
- デジタルキーでセキュリティも安心!



宅地建物取引業許可番号 福島県知事(3)第2580号



〒973-8407 いわき市内郷宮町代154-5

フリーダイヤル 0120-265-149

TEL 0246-26-5141 FAX 0246-26-5149

■E-mail mail@fujishiro-k.com ■URL http://www.fujishiro-k.com

公益社団法人 全日本不動産協会