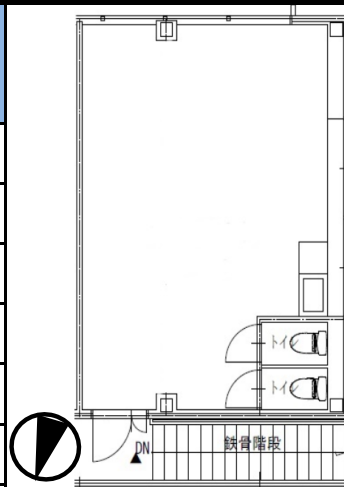


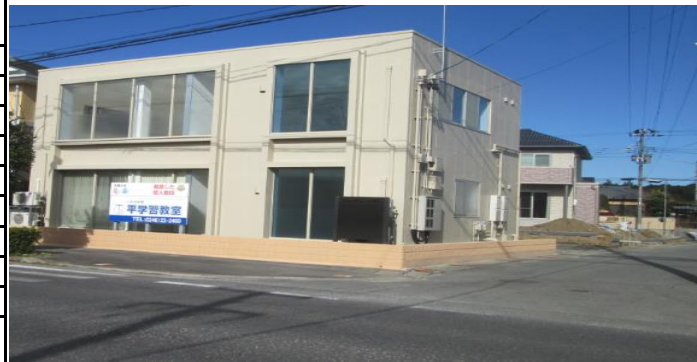
# 物件案内 (貸事務所)

物件名	ライトハウス紅葉町 202号室
賃料	84,000円
共益費	4,000円
駐車場	5,000
敷金	2ヶ月
礼金	1ヶ月
所在地	福島県いわき市平字紅葉町40-12
交通	JR常磐線 いわき駅 1.0km (徒歩13分) 新常磐交通 いわき駅前 1.0km (徒歩13分)
建物	構造 鉄骨造陸屋根2階建
	間取り 事務所 1フロア
	専有面積 202号室 40.88㎡ 12.37坪
	築年月日 昭和51年9月30日 大規模改修日 平成30年11月
設備	デジタルキー・照明・キッチン・温水洗浄器付便座2ヶ所・エアコン1台・給湯・モニターフォン
施設	ガス 個別プロパン
	水道 公営
	汚水 本下水
	雑排水 本下水
	電気 東北電力
	駐車場 2台目縦列8,000円
取引形態	貸主
入居可能時期	即日入居可
学区	平第二小学校 140m (徒歩2分)
	平第二中学校 2.2km (徒歩29分)
備考	※現況と異なる場合は現況を優先いたします。 ※定期建物賃貸借契約。 ※家財保険要加入。 ※保証会社の審査がございます。 ※別途事務手数料がかかります。 ※入居時、定額クリーニング代50,000円(税別)がかかります。
広告有効期限	2019/6/30



**新春応援キャンペーン!  
1ヶ月賃料無料!!**

- 駅近物件! いわき駅から徒歩13分
- 角地・南向きで日当たりも良好!
- コンビニまで徒歩3分と便利です♪
- 完全リフォーム済
- デジタルキーでセキュリティも安心!



宅地建物取引業許可番号 福島県知事(3)第2580号

快適な暮らしの総合サポート

**Light House 株式会社 不二代建設**

〒973-8407 いわき市内郷宮町代154-5

フリーダイヤル **0120-265-149**

TEL 0246-26-5141 FAX 0246-26-5149

■E-mail mail@fujishiro-k.com ■URL http://www.fujishiro-k.com

公益社団法人 全日本不動産協会