

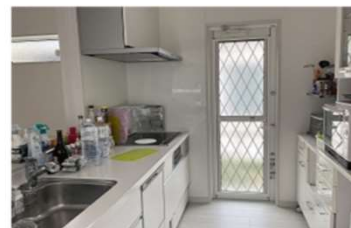
物件案内

物件種別	売戸建て			
価格	2,000万円	坪単価	13.3万円	
土地	所在地	福島県いわき市江名字走出73-1		
	敷地面積	498.58㎡	150.82坪	
	権利	所有権		
	地目	宅地		
建物	交通	JR常磐線 泉駅 12.7km (徒歩159分)		
		新常磐交通 北口団地 0.1km (徒歩2分)		
	構造	木造ルーフィング葺平屋建		
	間取り	2LDK		
		LDK:15帖	事務所:6.5帖	洋室:6帖
	延床面積	1F	68.73㎡	20.79坪
築年月日	H30年10月新築			
都市計画区域	市街化区域			
用途地域	第一種住居地域			
建ぺい率	60%	容積率	200%	
その他	法22条地域 (※下記参照)			
道路	一級市道 幅員8.638m 四倉・永崎線			
私道	有(無)	負担金	有(無)	
施設	水道	公営 引込有		
	下水道			
	汚水	浄化槽		
	雑排水	浄化槽		
	電気	東北電力		
	ガス			
取引形態	専任媒介			
引渡し	相談			
学区	江名小学校	1.4km	(徒歩15分)	
	江名中学校	2.9km	(徒歩36分)	
備考	※敷地の一部が土砂災害特別警戒区域に属している ◎現況と異なる場合は現況を優先します ◎別途仲介手数料がかかります ◎プレハブは撤去します ◎その他詳細については担当までお問い合わせください。			
広告有効期限	2021年12月31日			

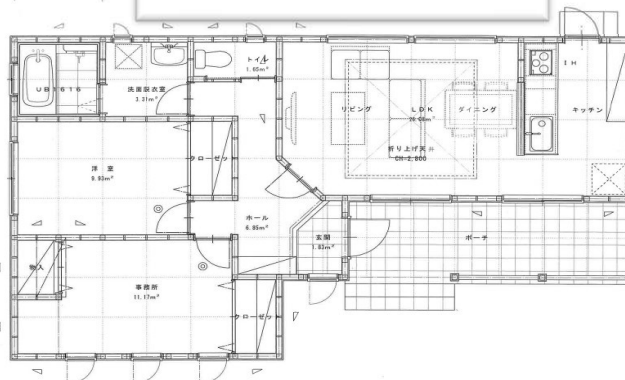


【おすすめポイント】

- ◎閑静な住宅街にある平屋の住居兼事務所です
- ◎敷地面積は150坪あります
- ◎車が8~10台駐車可能です
- ◎前面道路の幅員8.6mあるので10tトラックも駐車可能です
- ◎物置付きですすぐにご使用いただけます



お気軽に
お問い合わせ
下さい



宅地建物取引業許可番号 福島県知事(4)第2580号

快適な暮らしの総合サポート

Light House 株式会社 不二代建設

〒973-8407 いわき市内郷宮町代179-1

フリーダイヤル 0120-265-149

TEL 0246-26-5141 FAX 0246-26-5149

■E-mail mail@fujishiro-k.com ■URL http://www.fujishiro-k.com

公益社団法人 全日本不動産協会