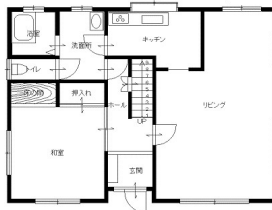
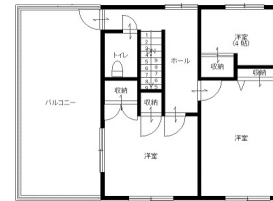


物件案内

物件種別	売一戸建て			
価格	2,780万円	坪単価	24.7万円	
土地	所在地	福島県いわき市郷ヶ丘3丁目25番地8		
	敷地面積	371.96㎡	112.52坪	
	権利	所有権		
	地目	宅地		
交通	JR常磐線 いわき駅	5.0km	(車17分)	
	新常磐交通 郷ヶ丘小前	0.1km	(徒歩2分)	
建物	構造	木造スレート2階建		
	間取り	4LDK		
	床面積	1階床面積	78.46㎡	23.73坪
		2階床面積	52.99㎡	16.03坪
延床面積		131.45㎡	39.76坪	
築年月日	昭和54年11月			
都市計画区域	市街化区域			
用途地域	第1種低層住居専用地域			
建ぺい率	50%	容積率	80%	
その他				
道路				
私道	有(無)	負担金	有(無)	
施設	ガス	都市ガス		
	水道	公営		
	汚水	本下水		
	雑排水	本下水		
	電気	東北電力		
取引形態	一般			
引渡し	相談			
学区	郷ヶ丘小	0.3km	徒歩 4分	
	中央台北中	0.7km	徒歩 8分	
備考	※現況と異なる場合は現況を優先します ※別途仲介手数料がかかります			
	※その他詳細については担当までお問い合わせください。			
広告有効期限	2020年12月31日			



1F間取図



2F間取図



駐車場・リフォーム工事もお気軽
にご相談下さい。

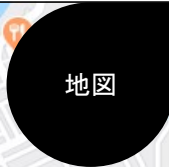


【おすすめポイント】

- ◎ 閑静な住宅街
- ◎ 南西角地でお庭も広々
- ◎ 小学校・中学校近くです
- ◎ お買い物も徒歩圏内、末永くお住まい頂けます
- ◎ ワイドバルコニー付 お庭も広いので駐車場増設も可能です

【周辺環境】

- ◎ マルトニュータウン店 0.8K
- ◎ とも内科クリニック 0.65K
- ◎ 中央台市民サービスセンター 1.9K
- ◎ ひまわり信用金庫 中央台支店 0.4K



宅地建物取引業許可番号 福島県知事(4)第2580号

快適な暮らしの総合サポート

Light House 株式会社 不二代建設

〒973-8407 いわき市内郷宮町代179-1

フリーダイヤル 0120-265-149

TEL 0246-26-5141 FAX 0246-26-5149

■E-mail mail@fujishiro-k.com ■URL http://www.fujishiro-k.com

公益社団法人 全日本不動産協会