

物件案内 (アパート)

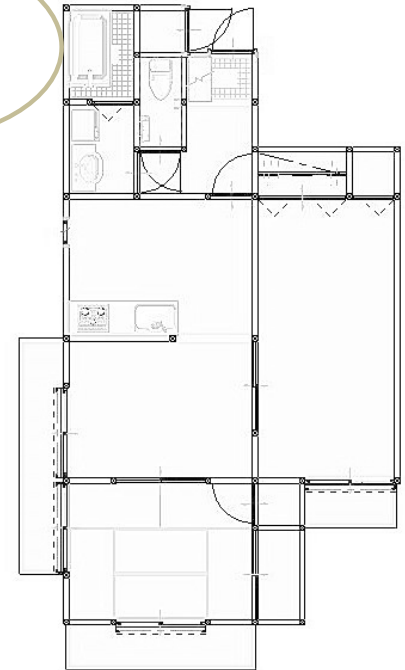
物件名	タウンズ谷川瀬308号室		
賃料	70,000 円		
礼金	1ヶ月		
敷金	1ヶ月		
共益費	2,000 円		
駐車場	1台 3,000 円		
所在地	いわき市平谷川瀬二丁目15-17		
交通	JR常磐線 いわき駅	車で3分	
	新常磐交通 競輪場前停留所	徒歩6分	
建物	構造	鉄筋コンクリート造3階建	
	間取り	2LDK LDK12帖、和室6帖、洋室9帖	
	専有面積	1階	
		2階	
	占有面積	約61.69㎡	
	築年月日	平成9年5月	
設備	給湯・トイレ(水洗)・シャワー・納戸		
施設	ガス	個別LP	阿部商事
	水道	公営	いわき市水道局
	汚水	公共下水	
	雑排水	公共下水	
	電気		東北電力
取引形態	仲介		
入居可能時期	相談		
学区	平第五小学校	約2000m	
	平第三中学校	約750m	
備考	※現況と異なる場合は現況を優先いたします。 ※定期建物賃貸借契約。 ※家財保険要加入。 ※保証会社の審査がございます。 ※別途仲介手数料がかかります。		
広告有効期限	2021年12月31日		



おすすめポイント

- ◆南向きで日当たり良好の3階角部屋!
- ◆いわき駅から約1.5km
- ◆小島バイパス近くで交通アクセス良好!
- ◆人気の対面キッチンです♪
- ◆大きなクローゼット、物入れ、納戸など、収納が充実しています。

3階のお部屋から見える景色です!



宅地建物取引業許可番号 福島県知事(4)第2580号

快適な暮らしの総合サポート

Light House 株式会社 不二代建設

〒973-8407 いわき市内郷宮町代179-1

フリーダイヤル 0120-265-149

TEL 0246-26-5141 FAX 0246-26-5149

■E-mail mail@fujishiro-k.com ■URL http://www.fujishiro-k.com

公益社団法人 全日本不動産協会