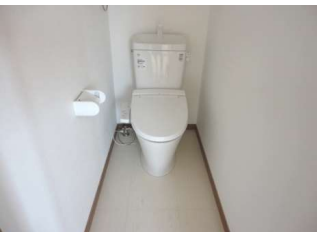
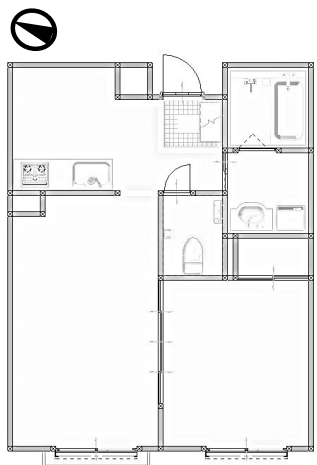
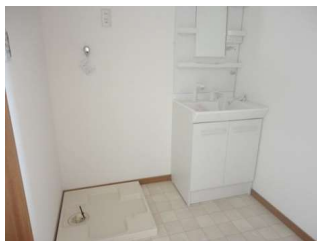
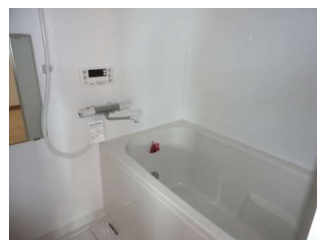


物件案内 (アパート)

物件名	ライトハウス五反田 208号室		
賃料	63,000 円		
共益費	2,000 円		
駐車場	1台込み、2台目縦列2,000円		
敷金	なし		
礼金	1ヶ月		
所在地	福島県いわき市内郷御台境町五反田29-6		
交通	JR常磐線 内郷駅	2.1km(徒歩37分)	
	新常磐交通 五反田停留所	100m(徒歩1分)	
建物	構造	鉄骨造陸屋根2階建	
	間取り	1LDK LDK13.4帖 洋間6.0帖	
	専有面積	208号室	40.89㎡
		物置	
	築年月日	昭和60年12月12日	
	大規模改修日	平成28年10月	
設備	デジタルキー・温水洗浄器付便座・エアコン・給湯・シャワー・室内洗濯機置場・シューズボックス・物置		
施設	ガス	個別プロパン	
	水道	定額上下水道料金	1か月 1人3,000円
	汚水		
	雑排水		
	電気	東北電力	
取引形態	貸主		
入居可能時期	2022年1月中旬		
学区	御厩小学校	1.6km(徒歩28分)	
	内郷第一中学校	1.9km(徒歩33分)	
備考	※現況と異なる場合は現況を優先いたします ※定期建物賃貸借契約 ※家財保険要加入 ※保証会社の審査がございます ※別途、定額クリーニング代33,000円(税込)、 事務手数料22,000円(税込)がかかります		
広告有効期限	2022年3月31日		



1㎡ほどの広さがある物置つき！

【周辺情報】

- ◎コンビニ ローソン 600m (徒歩6分)
セブンイレブン 800m (徒歩9分)
- ◎スーパー マルト高坂店 700m (徒歩13分)
ヨークベニマル 1400m (徒歩25分)
- ◎内郷支所 2200m (徒歩40分)
- ◎いわき市医療センター 1400m (徒歩19分)
- ◎中央警察署 1800m (徒歩34分)



宅地建物取引業許可番号 福島県知事(4)第2580号

快適な暮らしの総合サポート

LightHouse 株式会社 不二代建設

〒973-8407 いわき市内郷宮町代179-1

フリーダイヤル 0120-265-149

TEL 0246-26-5141 FAX 0246-26-5149

■E-mail mail@fujishiro-k.com ■URL http://www.fujishiro-k.com

公益社団法人 全日本不動産協会